



Réunion de Pays Septembre 2020

« A vos Foot, PRETS, partez ! » (U6-U9)

*Merci de couper votre Webcam si celle-ci est activée, ainsi que votre micro.
Vous pouvez poser vos questions par sms au 06 25 81 04 27 à Guillaume pendant
la présentation.
Je m'efforcerai de répondre aux questions d'ORDRE GENERAL en fin de
présentation.
Autres questions par mail ggiuntini@indre-et-loire.fff.fr*

SOMMAIRE



01

Retour sur la période
confinement

02

Objectif début de saison



03

Protocole Sanitaire

04

Saison 2020 2021

05

Informations
Diverses



01 Retour sur la période confinement

Challenge PQ 📺 📺 📺

Yannick Souc (Coach u11 et u11F et membre du bureau)

Pas facile comme il le dit lui même 😊 😊 😊



FC LaMembrolle-Mettray
7 mai · 🌐

PEF A DOM' N°40
JEUDI 7 MAI

Culture Foot
Edition
Familiale

En cette période inhabituelle, la Ligue de Football des Pays de la Loire te propose chaque jour un défi PEF à domicile, retrouve nos anciennes rubriques sur nos réseaux ! Aujourd'hui, dernier jour du PEF A DOM' quotidien ! Pour cette dernière séance de 30mn, adapte toi comme d'habitude à ton espace et n'oublie pas, c'est à domicile ! Dès la semaine prochaine, retrouve mercredi ton PEF A DOM' hebdo !
"Ensemble soyons PRETS, soyons Foot !!"

1 "Connaissances historiques du Football"
1 / Suite au classement actuel de la Ligue 2 et de la situation sanitaire, quels clubs parmi les suivants accèdent à la Ligue 1 ?
A) FC LORIENT B) US ORLÉANS C) RC LENS D) FC SOCHAUX
2 / Quel joueur a le record du nombre de buts en Coupe du Monde ?
A) KLOSE (ALL) B) PLATINI (FRA)
C) RONALDO (BRE) D) RAUL (ESP)
3 / Quel club a-t-il gagné le plus de Ligues des Champions ?
A) Manchester United B) Juventus de Turin
C) Real Madrid D) FC Bayern Munich
4 / Combien de stades ont accueilli des matchs de l'Euro 2016 en France ?
A) 10 B) 12 C) 7 D) 11
5 / Combien y a-t-il de clubs de football en France ?
A) 10 000 B) 17 500 C) 12 000 D) 36 000

Plusieurs réponses sont possibles !!
trouve les corrections de Quiz sur la fiche de mercredi prochain !
Réponses PEF A DOM' 9c/9d -- 1/A / 2/C / 3-A-B-C / 4-A

2 "Relie chaque stade à son nom ainsi qu'à la finale de la Coupe du Monde qui a eu lieu au sein de l'enceinte en question"
Olympiastadion (ALL) 🇩🇪 1 - 0 🇮🇹
Stade de France (FRA) 🇫🇷 0 - 1 🇪🇸
Soccer City (AFR) 🇳🇷 2 - 4 🇫🇷
Stade Loujniki (RUS) 🇫🇷 1 - 1 🇮🇹 (pen)
Maracana (BRA) 🇫🇷 3 - 0 🇧🇷

4 Défi technique : "Biathlon Familial"
Conseils :
- Assure toi d'avoir de la place pour réaliser l'ensemble de la séance en sécurité, invite tous les membres de la famille à participer !
Préparation :
- Matériel à avoir :
1. Une zone ouverte
2. un sac de défis
3. Une zone de parcours
Règles d'us & Objectifs :
- L'équipe qui gagne les 3 joueurs qui gagnent est celle qui a le plus de points à l'issue des 3 tours.
- Un tour est composé de 3 défis.
- Défis proposés pour les accompagnateurs :
1. Défi technique :
- Avant de faire chaque défi, les joueurs (ou les équipes) doivent passer par les zones suivantes :
- Si la réponse est bonne : rends toi sur l'un des défis.
- Si la réponse est mauvaise : passes obligatoirement par la zone de pénalité avant de revenir répondre à la question.
- Réalise 2 à 3 tours de défis.
Tour 1 : à effectuer en jouant avec le pied fort
Tour 2 : à effectuer en jouant avec le pied faible
Tour 3 : à effectuer de la plus près relié par des équipes de 2. Tous les membres de l'équipe doivent réussir le défi avant de passer au suivant.
Déroulement des défis :

Retrouvez le challenge Stay at Home de nos seniors. Merci les filles !



Marion
Milieu Défensif

YOUTUBE.COM

JFCT #STAYATHOMECALLENGE

Le JFCT vous propose son #stayathomechallenge en cette période ...

1 REPAS POUR 1 SOIGNANT
De nouveaux repas livrés aujourd'hui aux Urgences Cardiologiques de la Clinique de l'Alliance
Merci à Pascal Maillet de PIZZA TEMPO
MERCi POUR EUX



Quelques actions réalisées lors du Confinement!
Bravo à tous





02

Objectifs Début de saison

UNE REPRISE SÉCURISÉE, ADAPTÉE ET « PROGRESSIVE » EN FONCTION DES CLUBS



Selon la « Loi du moment », on souhaite l'imaginer,...

R

RASSURER les familles, les encadrants sur les conditions de reprise

RESPECTER les recommandations ministérielles et fédérales

A

ACCOMPAGNER les encadrants et **ACCUEILLIR** les licencié(e)s en toute sécurité

ADAPTER les contenus de séances en fonction des règles sanitaires et catégories

P

PROMOUVOIR communiquer sur la reprise des activités dans le club

PERMETTRE une reprise progressive pour tous les publics

I

INFORMER l'ensemble des acteurs de la vie du club via des réunions

INITIER des nouvelles pratiques en fonction des capacités de club

D

DEBUTER les activités dès que possible en fonction des possibilités d'encadrement

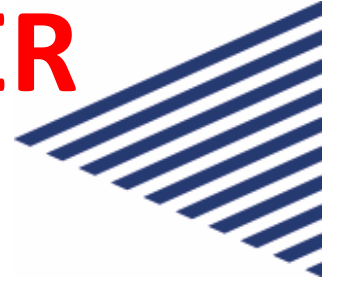
DIRIGER et mobiliser l'ensemble des acteurs de la vie du club

E

ECLAIRCIR la situation sur les conditions d'utilisation des installations

ENGAGER des équipes dans les modalités proposés par les Ligues et Districts

OBJECTIFS POUR TOUS : COMMUNIQUER



- **ACCUEILLIR** les Licenciés et leurs Parents
- **RASSURER** les licenciés et leurs Parents sur leurs Appréhensions : Nouvelle Saison, Nouveau Club, Nouvel Encadrement,...
- **Rendre le Club Rassurant et Bienveillant (« Club Lieu de Vie »)**
- **Renforcer l'Attractivité et la Fidélisation**

Période Septembre à Novembre



Le Club

Objectifs	Contenus
<ul style="list-style-type: none">▪ Informer des Activités du Club▪ Inciter à participer à la Vie du Club	<ul style="list-style-type: none">➤ Entraînements➤ Programme Educatif Fédéral➤ Puissance Foot (Accompagnement Scolaire)➤ Stages Vacances➤ Sensibilisation Arbitrage➤ Actions Extra Sportives (Lotos, Soirée à Thèmes, Arbre de Noel, Diffusion de Matches, etc...)

Les Educateurs

Objectifs	Contenus
<ul style="list-style-type: none">▪ Respecter une chronologie dans l'apprentissage et l'épanouissement de l'Enfant▪ Gagner du Temps sur la Saison	<ul style="list-style-type: none">➤ Découverte et Connaissance (Educateur – Joueur / Joueur – Educateur / Joueurs – Joueurs / Educateurs – Parents)➤ Découverte et Connaissance du Terrain, du Ballon et des Règles (Ce que j'ai le droit, ce que je n'ai pas le droit = Règles de Vie & Règles du Jeu) Prendre le Temps!

Boite à outils: Réunions Parents – Flyer – Plaquette Club – Réseaux Sociaux – Mailing mensuel - Newsletter

LES AFFICHES

A actualiser + Liens vers pdf
pour téléchargement



GUIDES & OUTILS DISPONIBLES

INFOS PRATIQUES

SÉANCES DÉCOUVERTES GRATUITES DANS TON CLUB
5-12 ans

Permis de jouer

Je soussigné(e) Mme, M. :

autorise mon enfant :

a découvrir la pratique du football

Je certifie que mon enfant ne présente aucune contre-indication pour la pratique des activités physiques et sportives.

Date: _____

Signature: _____

Autorisation parentale
Permis de jouer

Le club

Le club: _____

Contact: _____

N° Tél: _____

Dates, lieux et horaires des séances gratuites	Tampon ou signature du club

La joueuse / Le joueur

Nom: _____

Prénom: _____

Date de naissance: _____

E-mail: _____

Adresse: _____

N° Tél: _____



TYPES ACTIVITÉS

REPRISE ACTIVITES

FOOT À 5



FOOT À 8



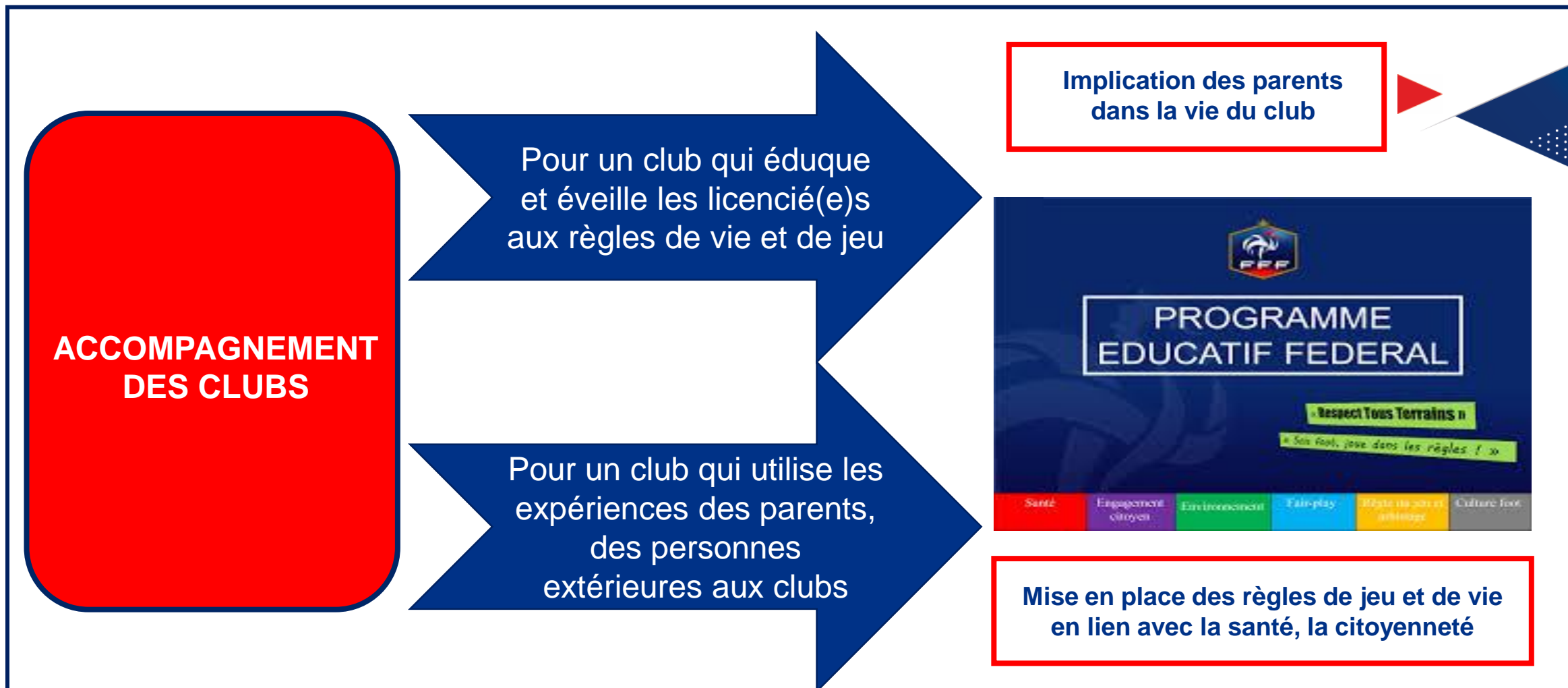
DIVERSITE

COMPLEMENTARITE

PLAISIR



25/09/2020





02 Protocole Sanitaire

**Note d'appui à la reprise du football des enfants (U6-U13)
FFF – 10 septembre 2020**

Les bons comportements à adopter pour la reprise dans votre club



Avant la séance Arrivée au stade



1. Je n'apporte jamais de mes vêtements.



2. Je ne répare pas un équipement.



3. J'arrive au stade d'entraînement et avec un garde-malhe.



4. Je respecte les espaces au sol afin d'éviter de croquer les autres herbes.



5. Je lave mes chaussures, mes vêtements et mes dirigeants dans le respect des gestes barrières (pas de partage de mains, bise au cbeist).



6. Je me nettoie les mains.



7. Je laisse mes sacs au bord du terrain.



8. Je participe dans les zones d'attente matérialisées à l'entrée du terrain.

Pendant la séance



J'ai un ballon, une gourde et une chaussure individuelle.



Je ne crache pas.



Je respecte la distanciation sociale :
- au moins 2 m avec l'entraîneur ;
- au moins 4 m à l'arrêt, 2 m lors des courses latérales,
5 m en marchant, 10 m en mouvement avec mes collègues.

Départ du stade Après la séance



Je me nettoie les mains.



Je respecte les espaces au sol afin d'éviter de croquer les autres herbes.

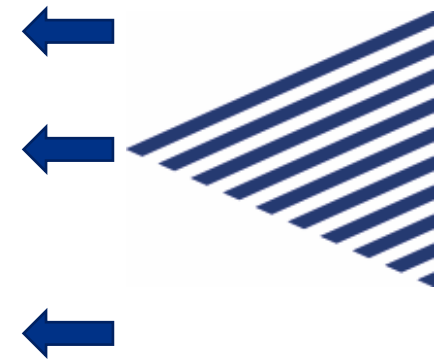


Je ne répare pas un équipement.

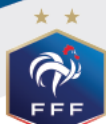
Je nettoie mes tenues de sport dès mon retour à la maison :

- lavage à 60°C puis, lorsque c'est possible, séchage au sèche-linge ;
- sinon, lavage à 30°C puis, une fois séchées, la laisser trois jours dans un sac fermé.

Mesures d'ordre général à respecter	Incidences dans l'organisation du club
Respect des gestes barrières	
- Se laver régulièrement les mains.	- Mettre à disposition des points de lavage (eau/savon) et (ou) de gel hydroalcoolique.
- Utiliser des mouchoirs à utilisation unique pour se moucher.	- Prévoir des poubelles.
- Tousser ou éternuer dans son coude.	- Afficher les gestes barrières sur l'ensemble du site.
- Eviter les contacts avec le visage.	
Respect de la distanciation physique	
- Respecter une distance d'au moins un mètre entre deux personnes.	- Organiser les flux de personnes dans l'enceinte sportive en utilisant la signalétique adaptée.
Port du masque obligatoire	
- Respecter le port du masque pour les personnes âgées de plus de onze ans.	- Communiquer et vérifier le respect de l'obligation.
Club d'accueil (organisateur) – Référent Covid du club	
- Provoquer une réunion avec la municipalité.	- Définir les modalités et/ou restrictions d'utilisation des installations (traçage du nettoyage des vestiaires).
- Mettre en place une signalétique pour gérer les flux de personnes.	- Elaborer un plan indiquant les différents sens de circulation (marquages différents pour les entrées et sorties), les locaux ouverts ou fermés, les points de lavage ou de mise à disposition de gel.
- Localiser les points de lavage des mains et/ou de gel hydroalcoolique.	- Distribuer aux clubs visiteurs un document papier contenant le plan et les modalités d'accueil ou prévoir un QR code à scanner à partir d'un smartphone à l'entrée du stade.
- Communiquer aux clubs participants les modalités d'accueil (entrée, échelonnement des arrivées, accès vestiaires, particularités locales...).	- Entrée du stade, abords des terrains, locaux divers...
- Afficher les gestes barrières.	- Afficher la jauge maximale autorisée sur la porte de chaque vestiaire utilisé.
- Limiter l'utilisation des vestiaires et des douches.	- Limiter le temps de présence (pas de causerie).
- Si utilisation, diminuer la capacité habituelle pour assurer la distanciation et faire respecter le port du masque dans les vestiaires pour les personnes âgées de plus de onze ans.	- Condamner une pomme de douche sur deux.
- Fermer les espaces clos interdits.	- Désigner un médiateur COVID* « terrain » en lien avec le référent COVID du club.
- Désigner un référent identifié par le club pour veiller au respect des dispositions d'organisation prévues.	- Prévoir des camps de base matérialisés pour chaque club pour entreposer le matériel (sac, ballons, gourdes...).
- Installer le matériel nécessaire de manière anticipée pour éviter la manipulation.	



Les bons comportements à adopter pour la reprise dans votre club



Avant la séance Arrivée au stade



1. Je n'apporte jamais de mon téléphone.



2. Je ne conduis pas en soirée.



3. J'arrive au stade d'entraîné(e) et avec un garde-malins.



4. Je respecte les espaces au sol afin d'éviter de croquer les autres licenciés.



5. Je lave mes mains, mes entraineur et mes dirigeants dans le respect des gestes barrières (pas de poignée de main, bise ou câlin).



6. Je ne nettoie les maillots.



7. Je laisse mon sac au bord du terrain.



8. Je parle dans les zones d'attente matérialisées à proximité du terrain.

Pendant la séance



J'ai un ballon, une gourde et une chasuble individuelle.



Je ne conduis pas.



Je respecte la distanciation sociale :

- au moins 2 m avec l'entraîneur ;
- au moins 4 m à l'arrêt, 2 m lors des courses latérales, 5 m en marchant, 10 m en mouvement avec mes collègues.

Départ du stade Après la séance



Je ne nettoie les maillots.



Je respecte les espaces au sol afin d'éviter de croquer les autres licenciés.



Je ne repars pas en soirée.



Je nettoie ma tenue de sport dès mon retour à la maison :

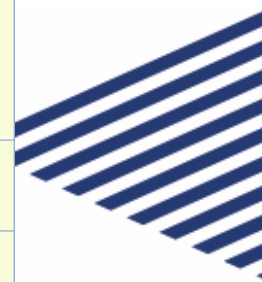
- lavage à 60°C puis, lorsque c'est possible, séchage au sèche-linge ;
- sinon, lavage à 30°C puis, une fois séchée, la laisser trois jours dans un sac fermé.

Jan 2020 (17) 10 pages



25/09/2020

Recommandations	Conseils – moyens – remarques
Clubs (équipes) participants	
<ul style="list-style-type: none"> - Réunir les parents par catégorie : - Sensibiliser au questionnaire médical Covid-19. - Sensibiliser à la prise de température régulière. - Sensibiliser au protocole sanitaire en vigueur. - Inciter une présence limitée pour les plateaux, challenges et critères. 	<ul style="list-style-type: none"> - Faire passer le message suivant : « Ne pas envoyer son enfant si une seule réponse positive au questionnaire ou si température observée »
<ul style="list-style-type: none"> - Prévoir un jeu de chasubles numérotés pour assurer l'individualisation (gestion des couleurs et des remplaçants). 	
<ul style="list-style-type: none"> - Veiller à l'utilisation de bouteilles ou de gourdes individuelles personnalisées. 	
<ul style="list-style-type: none"> - Limiter la présence des parents. 	<ul style="list-style-type: none"> - Organiser un roulement pour la présence des parents sur site ou lors des déplacements.
<ul style="list-style-type: none"> - Tenir à jour un listing des joueurs et accompagnateurs présents sur chaque journée. 	<ul style="list-style-type: none"> - Important en cas de contamination pour retrouver les cas contacts
Club d'accueil (organisateur) – Référent Covid du club	
<ul style="list-style-type: none"> - Effectuer un briefing pour les éducateurs des équipes présentes (dispositions locales, déroulement...). - Récupérer la liste des joueurs et des accompagnateurs. 	<ul style="list-style-type: none"> - 1 seule personne par équipe
<ul style="list-style-type: none"> - Imposer la présence des parents au-delà de la main courante, la distanciation physique de 1 m et le port du masque obligatoire. 	<ul style="list-style-type: none"> - Utiliser les Feuilles de plateau, de challenge ou de critérium. - Intervenir avec bienveillance et pédagogie (pas de pouvoir d'autorité). En cas de non-respect constaté, faire remonter l'information au district d'appartenance.
<ul style="list-style-type: none"> - Identifier avec un brassard, un badge ou une chasuble la personne responsable du respect des dispositions d'organisation prévues. 	
<ul style="list-style-type: none"> - Proscrire les protocoles d'entrée et de sortie des équipes. - Se limiter aux activités prévues dans le cadre des plateaux, challenges et critères. - Désinfecter et aérer régulièrement les vestiaires, les douches et les sanitaires utilisés. 	<ul style="list-style-type: none"> - Pas d'animation en parallèle aux rencontres ou plateaux
Clubs (équipes) participants	
<ul style="list-style-type: none"> - Effectuer un briefing pour les accompagnateurs et parents présents à la suite du briefing du club d'accueil. 	<ul style="list-style-type: none"> - Rappel des mesures et modalités d'accueil du club recevant
<ul style="list-style-type: none"> - Garder un exemplaire de la liste des joueurs et des accompagnateurs présents. 	<ul style="list-style-type: none"> - Photocopie (photo) de la feuille de plateau, de challenge ou de critérium
<ul style="list-style-type: none"> - Lister dans la mesure du possible les autres personnes du club présentes (liste à conserver). 	<ul style="list-style-type: none"> - Lister les transporteurs qui ne sont pas accompagnateurs d'équipes. - Lister les parents dans la mesure du possible.



Les bons comportements à adopter pour la reprise dans votre club



Avant la séance Arrivée au stade



1. Je n'installe pas de mes vêtements.



2. Je ne répare pas un équipement.



3. J'arrive au stade d'entraînement et avec un garde-manger.



4. Je respecte les espaces au sol afin d'éviter de croquer les autres herbes.



5. Je lave mes vêtements, mes entraineurs et mes dirigeants dans le respect des gestes barrières (pas de poignée de main, bise ou câlin).



6. Je ne nettoie pas mes mains.



7. Je laisse mes sacs au bord du terrain.



8. Je pallie dans les zones d'attente matérialisées à proximité du terrain.

Pendant la séance



J'ai un ballon, mes gants et un change individuel.



Je ne crache pas.



Je respecte la distanciation sociale :

- au moins 2 m avec l'entraîneur ;
- au moins 4 m à l'arrêt, 2 m lors des courses latérales,
5 m en marchant, 10 m en mouvement avec mes coéquipiers.

Départ du stade Après la séance



Je ne nettoie pas mes mains.



Je respecte les espaces au sol afin d'éviter de croquer les autres herbes.



Je ne répare pas un équipement.



OU



Je nettoie mes tenues de sport dès mon retour à la maison :

- lavage à 60°C puis, lorsque c'est possible, séchage au sèche-linge ;
- sinon, lavage à 30°C puis, une fois séchées, les laisser trois jours dans un sac fermé.

Jan 2020 (17) 10/19

Club d'accueil (organisateur) – Référent Covid du club

- Désinstaller et nettoyer le matériel pédagogique utilisé avant son rangement.
- Proscrire les rassemblements de fin plateau ou de challenge.
- Proscrire les goûters collectifs.
- Gérer les flux dans les vestiaires en cas d'utilisation
- Informer en cas de contamination observée la semaine qui suit la rencontre ou le plateau

- Pas de rangement par les enfants et les accompagnateurs des clubs
- Prévoir un point retrait pour les goûters.
- Distribuer des goûters avec des emballages sous vide.
- Mettre en place une rotation des équipes.
- Agence régionale de la Santé, Ligue, District, clubs présents

Clubs (équipes) participants

- Participer à la propreté du site.
- Déposer les déchets dans les poubelles.



Fiche de missions pour les clubs d'accueil (dirigeants, éducateurs)

Avant

- Nous organisons une réunion entre la municipalité et le club pour définir les modalités d'accueil.
- Nous désignons un ou plusieurs médiateurs COVID terrain pour veiller au respect des dispositions d'organisation prévues.
- Nous mettons en place une signalétique pour gérer les flux de personnes et localisons les points de lavage des mains et/ou de gel hydroalcoolique.
- Nous installons le matériel nécessaire de manière anticipée pour éviter la manipulation.

Pendant

- Nous effectuons un briefing avec les éducateurs des équipes présentes.
- Nous récupérons la liste des joueurs et des accompagnateurs.
- Nous proscrivons les protocoles d'avant et d'après-match.
- Nous imposons la présence des parents au-delà de la main courante, la distanciation physique de 1 m et le port du masque obligatoire (médiateur COVID).
- Nous désinfectons et aérons régulièrement les vestiaires, les douches et les sanitaires utilisés.

Après

- Nous désinstallons et nettoyons le matériel pédagogique utilisé avant son rangement.
- Nous proscrivons les rassemblements de fin de plateau, de challenge et de critérium et les goûters collectifs.

Fiche de missions pour les clubs participants (responsables de catégorie, éducateurs, accompagnateurs)

Avant

- Je réunis les parents par catégorie pour les sensibiliser.
- Je tiens à jour un listing des joueurs et accompagnateurs présents sur chaque journée.
- Je limite la présence des parents.
- Je prévois un jeu de chasubles numérotés pour assurer l'individualisation (gestion des couleurs et des remplaçants).
- Je veille à l'utilisation de bouteilles ou de gourdes individuelles personnalisées.

Pendant

- J'effectue un briefing pour les accompagnateurs et parents présents à la suite du briefing du club d'accueil.
- Je garde un exemplaire de la liste des joueurs et des accompagnateurs présents.
- Je liste dans la mesure du possible les autres personnes du club présentes (liste à conserver).
- J'informe en cas de contamination observée la semaine qui suit la rencontre ou le plateau.

Après

- Je participe à la propreté du site.




FÉDÉRATION FRANÇAISE DE FOOTBALL

MEDIATEUR COVID

Plateau, Challenge ou Critérium

Logo District Logo Ligue Logo Club

Les missions du Médiateur COVID sur les plateaux, challenges et critères

Avant

- Je vérifie que la **signalétique COVID** est en place (sens de circulation, affiches).
- Lors de l'accueil, **je communique sur les mesures** à respecter dans l'enceinte du stade.

Pendant

- Je participe à la réunion de **briefing avec les éducateurs** des équipes participantes.
- J'interviens avec **bienveillance et pédagogie** pour faire respecter les mesures (présence des parents au-delà de la main courante, distanciation physique de 1m et port du masque obligatoire)
- Je fais **remonter au District** à travers la feuille de rencontre les problèmes rencontrés.

Après

- Je gère l'**accès aux vestiaires** et je limite les **regroupements**.
- Je m'assure que l'ensemble des clubs participants ont déposé leurs **déchets à la poubelle**.







03

Saison 2020 2021

Equipe Technique Départementale



Laurent MAJCHRZAK
06.19.99.16.62 (DES)



Guillaume GIUNTINI
06.25.81.04.27 (DES)



SEB HENNAULT
06.25.60.04.51 (BEF)



Philomène PAGNOUX
(BEF en cours)

ACCOMPAGNEMENT / CONSEILS

TECHNIQUE

- Construction de séance(s)
- Observation de séance(s)
- Animation de séance(s)

PEDAGOGIE

- Réunion Educateurs
 - Groupe de W
 - Jeux références
- Programmation, Cycles...
- Pédagogie, Rôle de l'Educ

PROJET CLUB

- Photog. Du club à l'instant T dans les 4 domaines (A,S,E,EF) Outil Auto-diag
- Accompagnement construct°/Amélioration Projet Club
- Définir ensemble Axes Améliorations (court et moyen terme)

Actualisation de la Commission JT Foot à effectif réduit



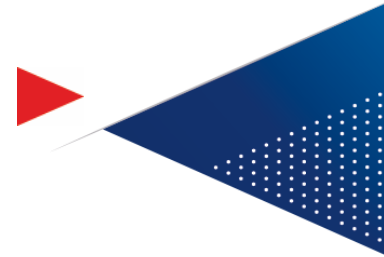
Maxime Boudet



Redouane Benmansour



Antoine Trotignon





Calendrier 2020 2021



DATES	U7	U9
05/09/2020	PORTES OUVERTES - INTRACLUB- INTERCLUBS	
12/09/2020	PORTES OUVERTES - INTRACLUB- INTERCLUBS	
19/09/2020	PORTES OUVERTES - INTRACLUB- INTERCLUBS	
26/09/2020	PORTES OUVERTES - INTRACLUB- INTERCLUBS - TOURNOIS	
03/10/2020	RENTREE DU FOOT INTERCLUB INTRACLUB	RENTREE DU FOOT INTERCLUB INTRACLUB
10/10/2020	P1	P1
17/10/2020		
24/10/2020		
31/10/2020		
07/11/2020	P2	P2
14/11/2020		P3
21/11/2020	P3	
28/11/2020		P4
05/12/2020	P4	P5
12/12/2020	PLATEAUX DE NOEL	
19/12/2020		

DATES	U7	U9
09/01/2021	PLATEAUX EN SALLE	
16/01/2021	PLATEAUX EN SALLE	
23/01/2021	PLATEAUX EN SALLE	
30/01/2021	PLATEAUX EN SALLE	P1
06/02/2021	P1	
13/02/2021		P2
20/02/2021	P2	
27/02/2021		
06/03/2021		
13/03/2021	P3	P3
20/03/2021		P4
27/03/2021	P4	
03/04/2021	WEEK END PAQUES	WEEK END PAQUES
10/04/2021		P5
17/04/2021	INTERCLUBS U7 U9	
24/04/2021	P5	
01/05/2021		
08/05/2021		
15/05/2021	ASCENSION	ASCENSION
22/05/2021	PENTECOTE	PENTECOTE
29/05/2021	P6	P6
05/06/2021	PLATEAU DEPARTEMENTAL U7 U9	
12/06/2021		
19/06/2021		





U7 U9

Changements Saison 2020-2021



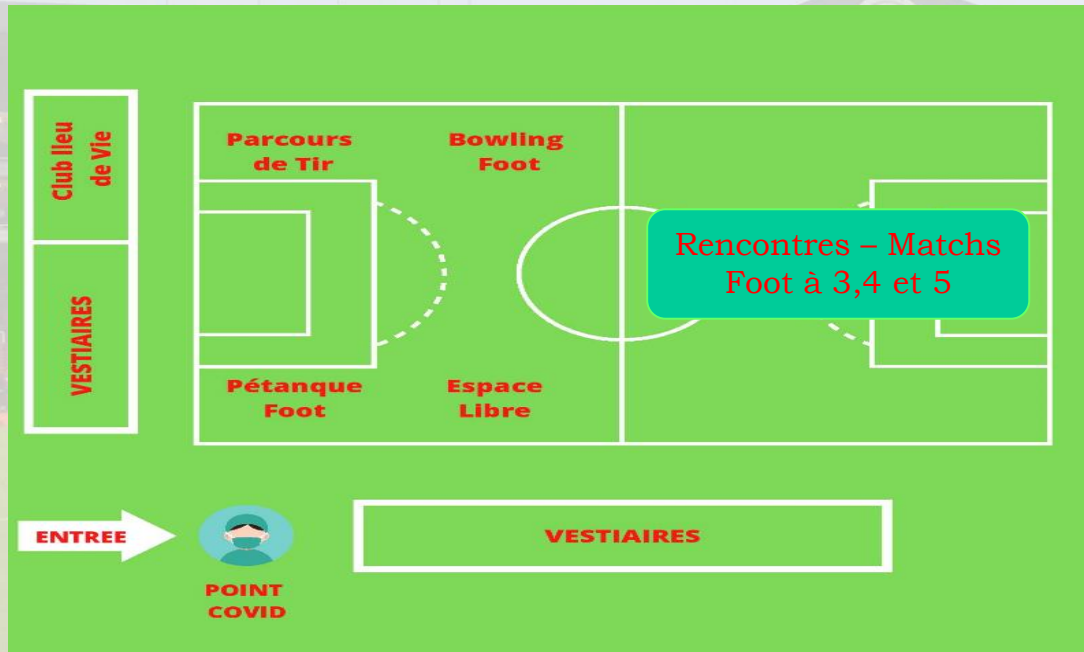
1^{ère} Phase

- Pas de Jeu en U7 sur les plateaux
- Plateaux de 8 équipes max en U6 U7
- Plateaux de 6 équipes max en U8 U9
- Pas plus de 4 équipes d'un même club sur les plateaux U7
- Pas plus de 3 équipes d'un même club sur les plateaux U9
- Pas de changement de secteur.



La « RENTREE DU FOOT » des U7-U9 INTERCLUBS OU INTRACLUB

Samedi 3 Octobre 2020



La saison des U6/U7 2019/2020



L'esprit

- Découverte du football grâce à la variété des jeux proposés.
- Possibilité de faire jouer un nombre important de garçons et de filles, en mixité.
- Esprit de fête permanent (séances, plateaux, animations, goûters).
- Participation au développement moteur, éducatif et affectif des enfants.
- Priorité du jeu par rapport à l'enjeu.

**La PRIORITE : L'épanouissement de l'enfant par le plaisir du jeu.
PAS DE COMPETITION, PAS DE CLASSEMENT!!!!!!**

Le calendrier de la saison

Phase 1 : de Septembre à Décembre

- La journée de Rentrée sous forme d'Interclubs/Intraclub le 3 Octobre
- 4 plateaux en extérieur : 10/10 -7/11-21/11-5/12
- 1 Plateau de Noel: 12/12 (Gymnase)

Phase 2 : Janvier

- des plateaux en salle 9,16,23 et 30 Janvier

Phase 3 : de Février à Juin

- 6 plateaux en extérieur 06/02-20/02-13/03-27/03-24/04-29/05
- 1 Interclub : 17/04
- La Journée Nationale des U7 (toutes les équipes du département) : le 5/06

Les principales lois du jeu :

- Nombre de joueurs : 4 joueurs + 2 remplaçants
 - Le terrain : 30 x 20 mètres
- Buts : 1 m 50 x 4 mètres ou hauteur constri-foot
 - Ballon : taille 4 ou taille 3
 - Tacles interdits
- Règle: adversaire à 4 mètres du ballon sur la mise en jeu et les coups francs, point de pénalty à 6 mètres.

Particularités : rentrée de touche au pied en conduite ou par une passe (interdit de marquer directement mais possibilité de marquer après avoir touché au)moins 1 fois le ballon)

- Relance protégée à 8m (zone à délimiter lors des plateaux)

L'organisation

- **Plateau de 8 équipes par plateau maximum**
- **5 temps de jeu de 8 minutes**
- **Rotations** : elles s'effectue suivant un tableau mis à disposition des éducateurs

« Le même temps de jeu c'est le droit des enfants et le devoir des éducateurs... »

La saison des U8/U9 2019/2020



L'esprit

- Utiliser un terrain intermédiaire avec le Foot à 8.
- Faciliter la gestion des espaces de jeu.
- Mettre en avant l'intérêt d'une pratique à 5 pour mieux ancrer les grands principes de jeu.
- Favoriser les conditions d'apprentissage avec des lois du jeu adaptées.

LA PRIORITE : Le jeu collectif et les PRINCIPES DE JEU.

Les principales lois du jeu :

- Arbitrage éducatif par 1 personne à l'intérieur du terrain (*un jeune/joueur ou arbitre/OU 1 des 2 éducateurs OU 1 dirigeant*)
 - Relances du gardien protégées (adversaires en dehors des 8 mètres mais autorisés à y rentrer dès que le ballon est touché par le receveur de la relance, partenaires autorisés dans les 8 mètres)
 - Pas de dégagement de volée ou ½ volée du gardien
 - Tous les coups francs directs
 - Adversaires à 4 mètres
 - Point de pénalty à 6 mètres
 - Tacles Interdits
- rentrée de touche au pied en conduite ou par une passe (interdit de marquer directement mais possibilité de marquer après avoir touché au moins 1 fois le ballon)**

L'organisation

Le samedi à 10 h 30

- **Plateau de 6 équipes max:**
- **Matches de 10 ou 12 min selon rotations**
- *Nombre de joueurs : 5 joueurs + 2 remplaçants*
- *Le terrain : 40 x 30 mètres*
- *Buts : 1 m 80 x 4 mètres ou hauteur constri-foot*
- *Ballon : taille 4*

Le calendrier de la saison

Phase 1 : de Septembre à Décembre

- La journée de Rentrée sous forme d'Interclubs/Intraclub le 3 Octobre
- 5 plateaux en extérieur : 10/10-7/11-14/11-28/11-05/12

Phase 2 : Janvier

des plateaux en salle : 9,16 et 23 Janvier

Phase 3 : de Février à Juin

- 6 plateaux en extérieur 30/01-13/02-13/03-20/03-10/04-29/05
- 1 Interclub : 17/04
- La Journée Nationale des U9 (toutes les équipes du département) : le 5/06

« Le même temps de jeu c'est le droit des enfants et le devoir des éducateurs... »



ENGAGEMENT DES EQUIPES U7 U9



Secteurs et Responsables

Lieu

Créneaux

Agglo Guillaume Giuntini 06 25 81 04 27

District

24-25-28-29 septembre de 9h/12h et 14h/h15h

Loire Nature Frederic Chiquand 06 60 62 17 14

Stade de Rouziers

26 Septembre 10h00/12h00
29 Septembre 18h00/20h00

Loire Touraine Christian Bureau 06 76 68 81 71

Stade de Chançay

28 et 30 Septembre de 17h30 à 20h00

Lochois Guillaume Benoist 06 22 07 73 35

Salle de réunion
Cosec Gymnase
Loches

Vendredi 25 Septembre de 17h15 à 19h00
Mercredi 30 Septembre de 17h15 à 19h30

Chinonais Camille Dupin 06 50 52 37 86

Stade de l'Île
Bouchard

29 Septembre et 1^{er} octobre 17h30 à 19h30

LORS DES ENGAGEMENTS DE VOS EQUIPES U7 U9, vous devez récupérer:

- Journaux de Mickey pour les U7 U9
- Calendriers Equipe de France U11
- Journaux Petit Pont U13



Sur les plateaux U7 U9

Vous devez présenter et remettre au responsable plateau :

- votre feuille de présence,
- ou votre listing footclub (présence des enfants)
- Bordereau Emargement Covid (diapo suivante)

The image shows a sample of a 'FEUILLE DE PRESENCE 2018-2019' form. At the top, it indicates the category 'CATEGORIE U7 U9' and 'cochez la case'. Below this, there are fields for 'CLUB', 'DATE', and 'Lieu du plateau'. The main part of the form is a table with columns for 'NOMS', 'Prénoms', 'N° LICENCE', and 'Prénoms'. There are also fields for 'Edscteurs' and 'TAI'. At the bottom, there are sections for 'Equipe(s) Absent(e)s sur le plateau' and 'Remarque(s)'. A watermark 'Page 1' is visible across the table.



TOURS F.C. - 504917

Liste licences matchs *

Photo	Nom Prénom	Date Nais.	Nat.	Licence	Sous-Catégorie	Date Enreg.	Etat
	BENMANSSOUR Rayane	22/02/2011	F	2548041823	Libre / U7 (- 7 ans)	18/09/2017	Validée
Club : 504917 - TOURS F.C.							
	BERTRAND Aniss	01/02/2011	F	2548022528	Libre / U7 (- 7 ans)	25/09/2017	Validée
Club : 504917 - TOURS F.C.							
	BOUCHIH Louniss	29/01/2011	F	2548454246	Libre / U7 (- 7 ans)	28/09/2017	Validée
Club : 504917 - TOURS F.C.							
	DIABY Abdelatif	09/01/2011	F	2547929394	Libre / U7 (- 7 ans)	04/09/2017	Validée
Club : 504917 - TOURS F.C.							

Toujours avoir en sa possession son listing footclub
Des enfants licenciés (contrôles fréquents) si vous remettez une
feuille de présence



BORDEREAU D'ÉMARGEMENT – QUESTIONNAIRE COVID-19

CLUB	Nom	Invitant	Signature
		<p>Reconnais avoir pris connaissance du questionnaire stade « Covid-19 » transmis par le référent covid du club ;</p> <p>M'engage à informer le référent covid du club de manière sincère dans l'hypothèse où je suis atteint ou pense être atteint d'un ou plusieurs symptômes, afin qu'il en informe (sans divulguer mon identité) sans délai le référent médical et qu'il puisse prendre les mesures qui s'imposent ;</p> <p>M'engage à respecter l'ensemble des gestes barrières durant la totalité du temps passé dans l'enceinte du stade accueillant la manifestation.</p>	
		<p>Reconnais avoir pris connaissance du questionnaire stade « Covid-19 » transmis par le référent covid du club ;</p> <p>M'engage à informer le référent covid du club de manière sincère dans l'hypothèse où je suis atteint ou pense être atteint d'un ou plusieurs symptômes, afin qu'il en informe (sans divulguer mon identité) sans délai le référent médical et qu'il puisse prendre les mesures qui s'imposent ;</p> <p>M'engage à respecter l'ensemble des gestes barrières durant la totalité du temps passé dans l'enceinte du stade accueillant la manifestation.</p>	
		<p>Reconnais avoir pris connaissance du questionnaire stade « Covid-19 » transmis par le référent covid du club ;</p> <p>M'engage à informer le référent covid du club de manière sincère dans l'hypothèse où je suis atteint ou pense être atteint d'un ou plusieurs symptômes, afin qu'il en informe (sans divulguer mon identité) sans délai le référent médical et qu'il puisse prendre les mesures qui s'imposent ;</p> <p>M'engage à respecter l'ensemble des gestes barrières durant la totalité du temps passé dans l'enceinte du stade accueillant la manifestation.</p>	
		<p>Reconnais avoir pris connaissance du questionnaire stade « Covid-19 » transmis par le référent covid du club ;</p> <p>M'engage à informer le référent covid du club de manière sincère dans l'hypothèse où je suis atteint ou pense être atteint d'un ou plusieurs symptômes, afin qu'il en informe (sans divulguer mon identité) sans délai le référent médical et qu'il puisse prendre les mesures qui s'imposent ;</p> <p>M'engage à respecter l'ensemble des gestes barrières durant la totalité du temps passé dans l'enceinte du stade accueillant la manifestation.</p>	
		<p>Reconnais avoir pris connaissance du questionnaire stade « Covid-19 » transmis par le référent covid du club ;</p> <p>M'engage à informer le référent covid du club de manière sincère dans l'hypothèse où je suis atteint ou pense être atteint d'un ou plusieurs symptômes, afin qu'il en informe (sans divulguer mon identité) sans délai le référent médical et qu'il puisse prendre les mesures qui s'imposent ;</p> <p>M'engage à respecter l'ensemble des gestes barrières durant la totalité du temps passé dans l'enceinte du stade accueillant la manifestation.</p>	
		<p>Reconnais avoir pris connaissance du questionnaire stade « Covid-19 » transmis par le référent covid du club ;</p> <p>M'engage à informer le référent covid du club de manière sincère dans l'hypothèse où je suis atteint ou pense être atteint d'un ou plusieurs symptômes, afin qu'il en informe (sans divulguer mon identité) sans délai le référent médical et qu'il puisse prendre les mesures qui s'imposent ;</p> <p>M'engage à respecter l'ensemble des gestes barrières durant la totalité du temps passé dans l'enceinte du stade accueillant la manifestation.</p>	
		<p>Reconnais avoir pris connaissance du questionnaire stade « Covid-19 » transmis par le référent covid du club ;</p> <p>M'engage à informer le référent covid du club de manière sincère dans l'hypothèse où je suis atteint ou pense être atteint d'un ou plusieurs symptômes, afin qu'il en informe (sans divulguer mon identité) sans délai le référent médical et qu'il puisse prendre les mesures qui s'imposent ;</p> <p>M'engage à respecter l'ensemble des gestes barrières durant la totalité du temps passé dans l'enceinte du stade accueillant la manifestation.</p>	
		<p>Reconnais avoir pris connaissance du questionnaire stade « Covid-19 » transmis par le référent covid du club ;</p> <p>M'engage à informer le référent covid du club de manière sincère dans l'hypothèse où je suis atteint ou pense être atteint d'un ou plusieurs symptômes, afin qu'il en informe (sans divulguer mon identité) sans délai le référent médical et qu'il puisse prendre les mesures qui s'imposent ;</p> <p>M'engage à respecter l'ensemble des gestes barrières durant la totalité du temps passé dans l'enceinte du stade accueillant la manifestation.</p>	
		<p>Reconnais avoir pris connaissance du questionnaire stade « Covid-19 » transmis par le référent covid du club ;</p> <p>M'engage à informer le référent covid du club de manière sincère dans l'hypothèse où je suis atteint ou pense être atteint d'un ou plusieurs symptômes, afin qu'il en informe (sans divulguer mon identité) sans délai le référent médical et qu'il puisse prendre les mesures qui s'imposent ;</p> <p>M'engage à respecter l'ensemble des gestes barrières durant la totalité du temps passé dans l'enceinte du stade accueillant la manifestation.</p>	
		<p>Reconnais avoir pris connaissance du questionnaire stade « Covid-19 » transmis par le référent covid du club ;</p> <p>M'engage à informer le référent covid du club de manière sincère dans l'hypothèse où je suis atteint ou pense être atteint d'un ou plusieurs symptômes, afin qu'il en informe (sans divulguer mon identité) sans délai le référent médical et qu'il puisse prendre les mesures qui s'imposent ;</p> <p>M'engage à respecter l'ensemble des gestes barrières durant la totalité du temps passé dans l'enceinte du stade accueillant la manifestation.</p>	
		<p>Reconnais avoir pris connaissance du questionnaire stade « Covid-19 » transmis par le référent covid du club ;</p> <p>M'engage à informer le référent covid du club de manière sincère dans l'hypothèse où je suis atteint ou pense être atteint d'un ou plusieurs symptômes, afin qu'il en informe (sans divulguer mon identité) sans délai le référent médical et qu'il puisse prendre les mesures qui s'imposent ;</p> <p>M'engage à respecter l'ensemble des gestes barrières durant la totalité du temps passé dans l'enceinte du stade accueillant la manifestation.</p>	

Bordereau à faire signer par:

- Les Educateurs
- Les Dirigeants
- Les Parents Accompagnants les enfants lors du rendez vous d'avant match.

Les parents (ou public) arrivant libres après l'heure du rendez-vous sans enfants, en simple spectateur ne sont pas obligés de signer ce bordereau.

« En S'assurant que les personnes présentes ont pris connaissance du Questionnaire Covid »



U7

Envoi des feuilles Bilan aux membres de commissions, bilan mensuel



Responsables

Adresse mail

Agglo

Stéphane ROCHOUX

srochoux@gmail.com

Loire
Nature

Françoise SIMBAULT

Alain.simbault@wanadoo.fr

Loire
Touraine

Patrick JOUBERT

Patrick.joubert7@wanadoo.fr

Lochois

Guillaume BENOIST

Educateur.sportif37@orange.fr

Chinonais

François BEAUVILAIN

francois.beauvilain@orange.fr





U9



Envoi des feuilles Bilan aux membres de commissions, bilan mensuel

Responsables		Adresse mail
Agglo	Christian BUREAU niv1 Nicolas COUTANT niv 2	Christian.bureau37@orange.fr Coutantnicolas@hotmail.fr
Loire Nature	Frederic CHIQUAND	Frederic.ct@gmail.com
Loire Touraine	Romain CHESNET	r.chesnet@yahoo.fr
Lochois	David CHARRON	dcharron36@gmail.com
Chinonais	Nathalie BRETON	bretonnath@orange.fr



L'éducateur et le **joueur(se)**

Le plaisir permet d'améliorer la **confiance en soi**

Le **stress** inhibe la **créativité** et donc le plaisir (pas de pression du résultat, surtout pas)

- ✓ Pas de classement sur les plateaux
- ✓ On joue pour remporter son match uniquement (apprendre à gagner et à perdre) - (ça vaut aussi pour l'éducateur)

L'enfant **s'épanouit en jouant**

- ✓ Le foot est un jeu, alors jouons
- ✓ Laissons les enfants s'épanouir (laisser jouer)

Au plan social	Au plan psychologique	Au plan physique
Caractéristiques		
<ul style="list-style-type: none">• Manque d'autonomie 	<ul style="list-style-type: none">• Enthousiaste 	<ul style="list-style-type: none">• Fatigabilité 
Incidences pédagogiques <ul style="list-style-type: none">• Créer un environnement familial pour sécuriser		

L'éducateur et le **joueur(se)**



MIEUX LE CONNAÎTRE !



L'ENFANT EST ÂGÉ DE 7 ANS / 8 ANS, EN CLASSE DE CE1 / CE2

- > Il est amoureux des jeux,
- > Il est enthousiaste,
- > Il est égoцентриque : lui et les autres,
- > Il est en pleine croissance : fragile,
- > Il se fatigue très vite, récupère très vite,
- > Il a une concentration limitée.

« L'ENFANT SE CONSTRUIT AU CŒUR DU JEU »



L'éducateur et le joueur(se)



L'ENFANT A BESOIN :

- > **D'avoir des repères pour se construire :**
Fixer un cadre : règles de vie, règles du jeu
- > **D'être mis en confiance pour s'engager :**
Créer un climat sécurisant, valoriser, positiver
- > **De jouer pour apprendre :**
Mettre en place des activités ludiques.
Lui laisser une grande liberté d'expression dans les jeux
- > **De voir pour comprendre :**
Utiliser la démonstration pour présenter les jeux
- > **D'être actif mais doit récupérer :**
Mettre en place une activité fractionnée (15 mn d'activité / temps de récupération)

**« VALORISER ET METTRE
EN CONFIANCE FAVORISE
L'APPRENTISSAGE »**







04

Informations Diverses



Les féminines Saison 2020 - 2021

Une Licence = une offre de pratique

Joueuse née en	Sa licence	Avec les filles, elle peut jouer en	Avec les garçons, elle peut jouer en
2015	U6F	U8F	U7
2014	U7F	U8F	U7 - U9
2013	U8F	U8F	U7 - U9
2012	U9F	U11F	U9 - U11
2011	U10F	U11F	U11 - U9
2010	U11F	U11F - U13F*	U11 - U12 - U13
2009	U12F	U13F	U12 - U13 - U11
2008	U13F	U13F - U15F*	U13 - U12 - U14 - U15
2007	U14F	U15F	U14 - U15 - U13
2006	U15F	U15F - U18F*	U15 - U14
2005	U16F	U18F - SF**	U15
2004	U17F	U18F - SF**	
2003	U18F	U18F - SF	
2002	U19F	SF	



- En rouge les surclassements autorisés après accord médical (article 73 des Règlements Généraux FFF)
- En bleu les déclassements autorisés en mixité dans la catégorie immédiatement inférieure (article 155 des Règlements Généraux FFF)
- * 3 joueuses maximum par équipe (3 U11F en U13F / 3 U13F en U15F et 3 U15F en U18F)
- ** 3 joueuse U16F peuvent participer à la compétition Seniors F (sous réserve des conditions de l'article 73 des R.G. FFF)
- ** 3 joueuses U17F peuvent participer à la compétition Seniors F (sous réserve des conditions de l'article 73 des R.G. FFF)

ÉQUIPES / POULES

Recherche / Liste

Configuration

Équipements

SECTEURS / POULES

Recherche / Liste

Affectation équipes

Calendriers

CALENDRIERS

Calendrier / Detail

Tableaux de bord

Secteurs / Pôles - Affectation équipes

CENTRE DE RESSOURCES

SAISON

Année scolaire 2020-2021

Année scolaire

OPREUVE

SECTEUR

CHOIX DE LA PHASE

Choisir la phase sur laquelle les équipes seront affectées.

RESEAU

TRADITIONNEL

PLATEAU DE MOB.

AFFECTATION DES ÉQUIPES

SÉLECTIONNER LES ÉQUIPES DISPONIBLES ET LES AFFECTER SUR LES POLES SAISONNIÈRES QUI DOIVENT ÊTRE AFFECTÉES.

ÉQUIPES DISPONIBLES

RECHERCHER CLUB

MOIS

Année scolaire

Année scolaire

Club	Équipe	Mois renseigné
<input type="checkbox"/> SEUSS - NEURS ROSS	NEURS ROSS 1	Mars 1
<input type="checkbox"/> SEUSS - SO BOMBRANTIN	SO BOMBRANTIN 1	Mars 1
<input type="checkbox"/> SEUSS - SO BOMBRANTIN	SO BOMBRANTIN 2	Mars 2
<input type="checkbox"/> SEUSS - SO BOMBRANTIN	SO BOMBRANTIN 3	Mars 1
<input checked="" type="checkbox"/> SEUSS - VNC FOOT	VNC FOOT 1	Mars 1
<input checked="" type="checkbox"/> SEUSS - VNC FOOT	VNC FOOT 2	Mars 2
<input checked="" type="checkbox"/> SEUSS - VNC FOOT	VNC FOOT 3	Mars 2
<input checked="" type="checkbox"/> SEUSS - VNC FOOT	VNC FOOT 1 & 2	Mars 2
<input type="checkbox"/> SEUSS - OLYMPIQUE DE MARSEILLE	O MARSEILLE 1	Mars 2
<input type="checkbox"/> SEUSS - OLYMPIQUE DE MARSEILLE	O MARSEILLE 2	Mars 1
<input type="checkbox"/> SEUSS - OLYMPIQUE DE MARSEILLE	O MARSEILLE 3	Mars 1
<input type="checkbox"/> SEUSS - OLYMPIQUE DE MARSEILLE	O MARSEILLE 4	Mars 2
<input type="checkbox"/> SEUSS - OLYMPIQUE DE MARSEILLE	O MARSEILLE 5	Mars 1
<input type="checkbox"/> SEUSS - PARIS SAINT GERMAIN	PARIS S.C. 1	Mars 1
<input type="checkbox"/> SEUSS - PARIS SAINT GERMAIN	PARIS S.C. 2	Mars 2
<input type="checkbox"/> SEUSS - PARIS SAINT GERMAIN	PARIS S.C. 3	Mars 1
<input type="checkbox"/> SEUSS - PARIS SAINT GERMAIN	PARIS S.C. 4	Mars 1

ÉQUIPES AFFECTÉES

SECTEUR

Année scolaire

EXTRACTION

Secteur / Pôle	Nbre d'Équipes
<input checked="" type="checkbox"/> SEUSS	40
<input checked="" type="checkbox"/> POULE SUC	10
<input checked="" type="checkbox"/> POULE SEUSS	20

Club	Équipe	Mois renseigné
<input checked="" type="checkbox"/> SEUSS - VNC FOOT	VNC FOOT 1	Mars 1
<input checked="" type="checkbox"/> SEUSS - VNC FOOT	VNC FOOT 2	Mars 2
<input checked="" type="checkbox"/> SEUSS - VNC FOOT	VNC FOOT 3	Mars 2
<input checked="" type="checkbox"/> SEUSS - VNC FOOT	VNC FOOT 1 & 2	Mars 2
<input checked="" type="checkbox"/> POULE SUC		
<input checked="" type="checkbox"/> POULE SUC		
<input checked="" type="checkbox"/> HAD-ROUS		
<input checked="" type="checkbox"/> SOUSS		
<input checked="" type="checkbox"/> SOUSS		
<input checked="" type="checkbox"/> SUP		

Vous pouvez sélectionner plusieurs équipes par club et par mois.

RETOUR

VALIDER



Nouvelle Application en cours de conception FOOT ANIMATION & LOISIRS

JANVIER 2021





Modules de Formation 2020/2021

Modules	Dates	Lieu
U9	22 et 23 octobre 2020	Rochecorbon
U9	1 ^{er} et 2 Mars 2021	Cinq Mars la P
U11	26 et 27 Octobre 2020	Ste Maure de T
U11	4 et 5 Mars 2021	Neuvy le Roi

Modules	Dates	Lieu
U13	29 et 30 Octobre 2020	Descartes
U13	29 et 30 Avril 2021	Chanceaux/Ch
U15	12 et 13 Février 2021	La Croix en T

Modules	Dates	Lieu
U17/U19	11 et 12 Décembre 2020	FASS
Séniors	15 et 16 Janvier 2021	Montlouis

Certification CFF 14 Novembre 2020

CFF1

Modules	Dates	Lieu
U7	28 novembre 2020	St Avertin
U7	20 Mars 2021	Parcay/Vienne

CFF2

CFF 4 - Projet Associatif	8 et 9 Janvier 2021	District
CFF4 - Projet Sportif	22 et 23 Janvier 2021	District

CFF3

Futsal Découverte	9 Janvier 2021	Savonnières
Module GB	11 et 12 Décembre 2020	District 41





INTITULÉ DES FORMATIONS

INTITULÉ DES FORMATIONS	
EDUCATEURS	Modules U6/U7
	Modules U9
	Modules U11
	Module sécurité
	Module projet éducatif
	Module projet associatif
	Animatrice Fédérale
	Module « Futsal Initiation »
	Module « Futsal Entraînement »
	Module « Football et Handicaps »
	Certificat Fédéral de Football 1
	Certificat Fédéral de Football 4
ARBITRES	Formation Initiale d'Arbitres (FIA)
	Formation Initiale d'Arbitres Futsal (FIA Futsal)
DIRIGEANTS	Parcours Fédéral de Formation des Dirigeants (PFFD)

Aucune
Limitation

Ajouts des
certifications
CFF1 et CFF4

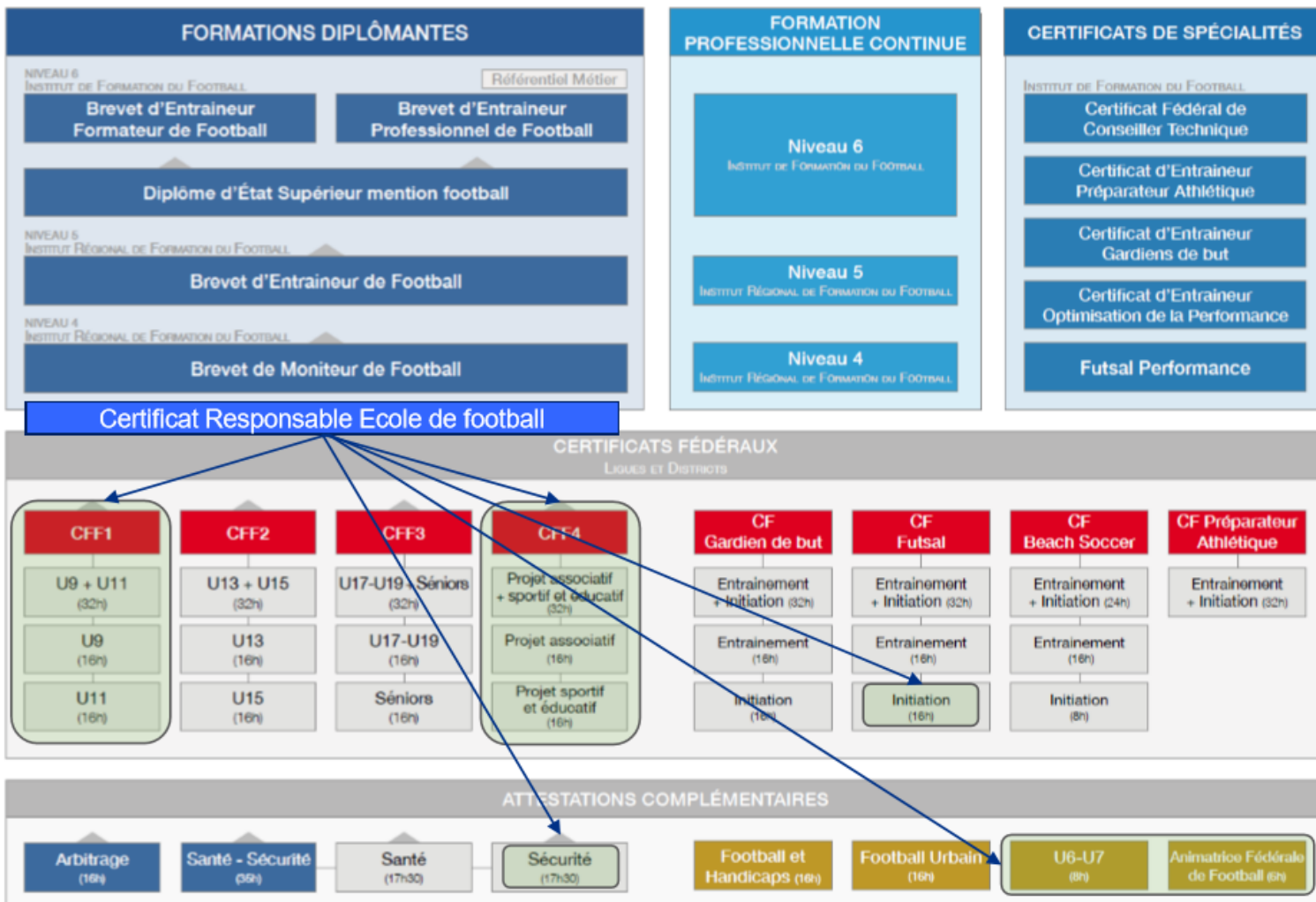


**Acté en
Commission du
18/06/2020**

**Proposition
répartition bons**



La Licence UEFA C



Certificat Responsable Ecole de football

Coordonne l'activité de l'école de football



Capitalisation de CFF/Modules

CFF1

CFF4

Module Sécurité

Module Futsal Initiation

Module U7

Module animatrice fédérale



Nombre d'heures

FORMATION - 113h30 en présentiel

CERTIFICATION - 1h40



VALIDATION

Demande du certificat par formulaire (joindre le PSC1)

Intégration dans le label
Intégration dans le répertoire spécifique ?



Le Certificat Responsable Ecole de football

Licence C UEFA

ANNEXE 2

FEDERATION FRANÇAISE DE FOOTBALL
DIRECTION TECHNIQUE NATIONALE

PHOTO

NOM PRENOM

Date de naissance : Lieu de naissance : dépt (.....)

Adresse actuelle :

Ville : CP Pays

Tel : E-mail :

DOSSIER DE DEMANDE D'OBTENTION DU CERTIFICAT DE « RESPONSABLE ECOLE DE FOOTBALL » (LICENCE UEFA C)

Les pièces justificatives obligatoires à fournir :

1. Un chèque d'un montant de 20 euros à l'ordre de la FFF
2. Une photographie d'identité récente
3. Une photocopie de votre carte d'identité (ou passeport) en cours de validité
4. Une photocopie du certificat PSC1 (Prévention et Secours Civiques de Niveau 1)
5. L'attestation du parcours de formation signée et datée par le Président et le DTR de la Ligue Régionale.
6. Photocopies des certificats et des attestations des modules obtenus pour l'obtention du diplôme de « Responsable école de football » (Licence UEFA C) :
 - Le diplôme du CFF1
 - Le diplôme du CFF4
 - Le module US/U7
 - Le module « Sécurité »
 - Le module « Animatrice Fédérale »
 - Le module « Futsal Base Initiation »

DOSSIER COMPLET A FAIRE PARVENIR A VOTRE LIGUE REGIONALE
(Celle-ci transmettra le dossier, après étude, à la Section Nationale des Equivalences)

Date : ... / ... / ... Signature :

Rappel : Article 441-1 du code pénal :
Constitue un faux, toute altération frauduleuse de la vérité, de nature à causer un préjudice et accomplie par quelque moyen que ce soit, dans un écrit ou tout autre support d'expression de la pensée qui a pour objet ou qui peut avoir pour effet d'établir la preuve d'un droit ou d'un fait ayant des conséquences juridiques. Le faux et l'usage de faux sont punis de trois ans d'emprisonnement et de 45000 euros d'amende.

ANNEXE 2

FEDERATION FRANÇAISE DE FOOTBALL
DIRECTION TECHNIQUE NATIONALE

**ATTESTATION DU PARCOURS DE FORMATION
DU DIPLOME DE « RESPONSABLE ECOLE DE FOOTBALL » (LICENCE UEFA C)**

Nous soussignés,
M., Président de la Ligue de la Ligue

M., Directeur Technique Régionale

Certifions que Monsieur - Madame a suivi et certifié tous les certificats et modules obligatoires à l'obtention du diplôme de « Responsable école de football » (Licence UEFA C).

Pour faire valoir ce que de droit, Fait le ... / ... / ...

Le Président de la Ligue Régionale / Le Directeur Technique Régionale
(Signature et tampon de la Ligue)

Certificat Responsable Ecole de football

Coordonne l'activité de l'école de football

Capitalisation de CFF/Modules

CFF1	CFF4	Module Sécurité	Module Futsal Initiation	Module U7	Module animatrice fédérale
------	------	-----------------	--------------------------	-----------	----------------------------

Nombre d'heures

FORMATION
111h30 en présentiel

CERTIFICATION CFF1 + CFF4
1h40

VALIDATION

Demande du certificat par formulaire (joindre le PSC1)

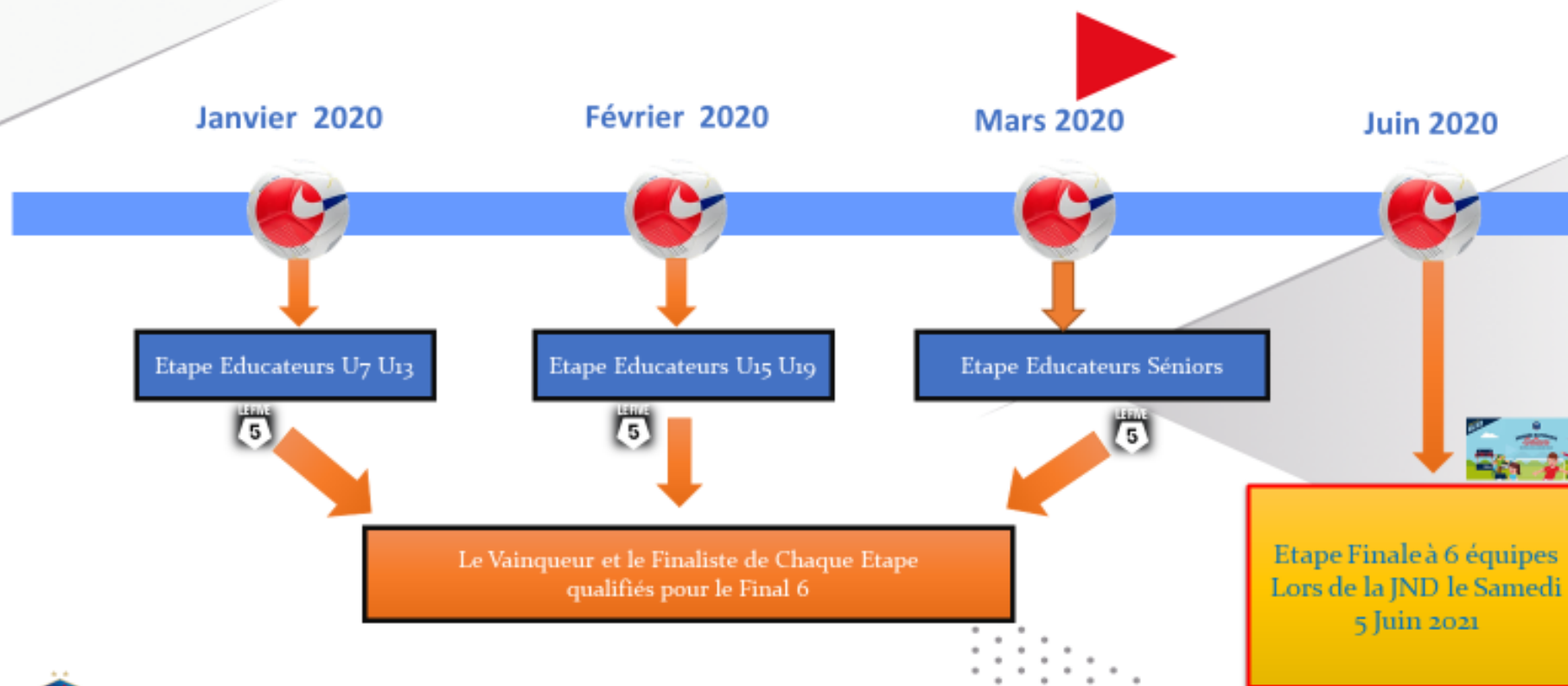
Intégration dans le label



FUTNET COACHS EDITION 2020-2021



FUTNET COACHS EDITION 2020-2021





- **Equipe de 2 Joueurs(euses)**
- **Avoir 16 Ans révolus**
- **Possédé une licence 2020-2021 Dirigeant, Educateur Fédéral, Animateur ou Technique Régional**
- **Frais d'Inscriptions : 5€ par équipe – Gratuit si 1 Adhérent à l'Amicale des Educateurs 37 dans l'équipe.**



Réunion Pays U7 U9



A VOTRE ECOUTE !

Questions / Réponses