



CORRECTIF QUIZZZ

+ **Question 1 : arbitres assistants**

L'arbitre assistant a signalé un joueur en position de hors-jeu. L'arbitre ne le voit pas. Que doit-il faire ?

- A : Maintenir le drapeau levé jusqu'à ce que le ballon soit sorti du terrain
- B : Baisser le drapeau quand l'arbitre le voit et lui fait signe
- C : Baisser le drapeau dès que le joueur n'est plus en position de hors-jeu.

+ **Question 2: hors-jeu**

Quelles sont les remises en jeu sur lesquelles un joueur ne sera jamais pénalisé hors-jeu ?

- A : Rentrée de touche
- B : Coup franc direct
- C : Corner
- D : Coup de pied de but (6 mètres)
- E : Coup franc indirect
- F : Balle à terre

+ **Question 3:**

Où doit se placer l'arbitre assistant lors de l'exécution d'un coup de pied de coin ?

- A : Auprès du poteau de but
- B : A l'angle de la surface de but et de la ligne de but
- C : A l'angle de la surface de réparation et de la ligne de but
- D : Auprès du poteau de coin

+ **Question 4 :**

Dans quel cas un arbitre assistant signalera que le ballon est sorti en coup pied de but ?

- A : Quand le ballon sera sur la ligne de but
- B : Quand le ballon aura franchi la moitié de la ligne de but
- C : Quand le ballon aura entièrement franchi la ligne de but et joué en dernier par un attaquant.
- D : Dès que le ballon touche la ligne de but



Question 5 :

Rentrée de touche.

Quelles sont les propositions correctes ?

- A L'exécutant peut avoir les pieds sur la ligne.
- B Les adversaires doivent être à au moins 2 m.
- C Il n'y pas d'infraction au hors-jeu.

Question 6 :

A quoi sert la pause-coaching dans la catégorie U13 ?

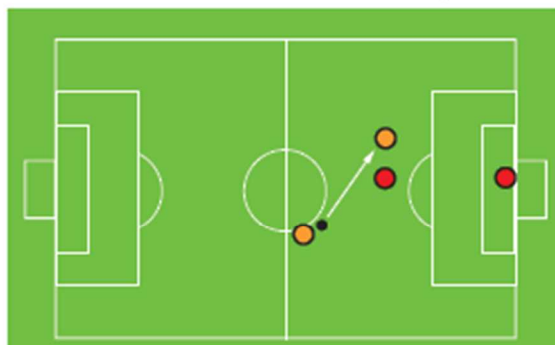
- A Pour recadrer les joueurs avant la mi-temps
- B Pour permettre de s'hydrater et de faire le changement des arbitres assistants
- C Il n'existe pas de pause coaching en U13.

Question 7 :

Sur les 4 situations suivantes, HORS JEU OU PAS DE HORS JEU ?

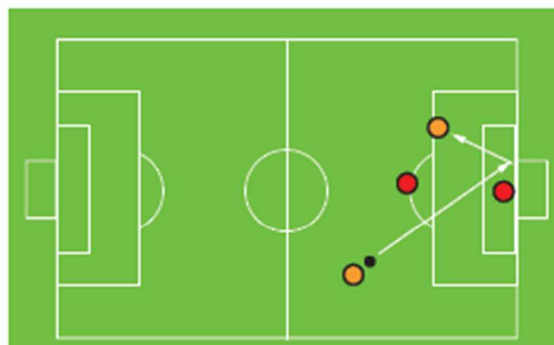
- 2 points par bonne réponse.

Situation 1 : Pas de hors-jeu



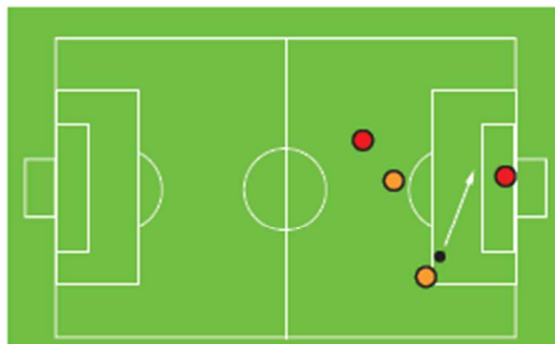
Réponse 1 : Pas de hors-jeu, le joueur qui reçoit le ballon est sur la même ligne que l'avant dernier défenseur.

Situation 2 : Hors-jeu



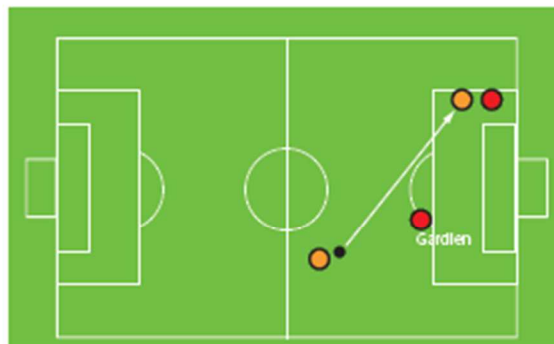
Réponse 2 : Hors-jeu, le joueur qui reçoit le ballon est plus près de la ligne de but adverse que l'avant dernier défenseur.

Situation 3 : Pas de hors-jeu



Réponse 3 : Pas de hors-jeu, car même si le joueur n'a pas deux adversaires entre lui et la ligne de bus adverse, il est situé derrière le ballon au moment de la passe.

Situation 4 : Hors-jeu



Réponse 4 : Hors-jeu car le joueur qui reçoit le ballon n'a pas deux adversaires entre lui et la ligne de but adverse.